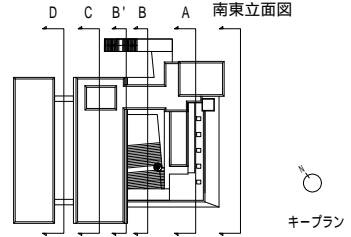


番号	仕上
(1)	杉板型FRG打設し(C(S))の上、2-FUC
(2)	RC打設し(C(A))の上、2-FUC
(3)	PC(素地)
(4)	玉石積み
(5)	再生木張り
(6)	再生木ルーバー
(7)	横ルーバー(鋼製グレーチング)
(8)	縦ルーバー(鋼製グレーチング)
(9)	押出し成形セメント板の上、2-FUE
(10)	RC打設し(C(A))の上、2-FUE



南東立面図

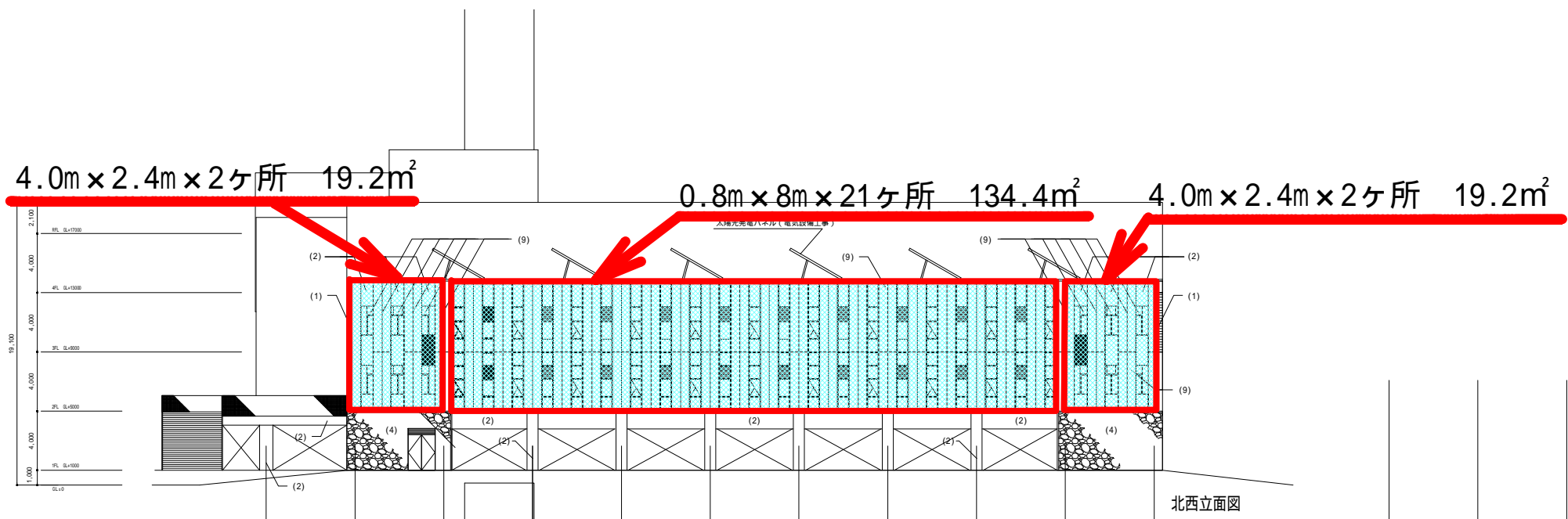
A. 断面図

B. 断面図

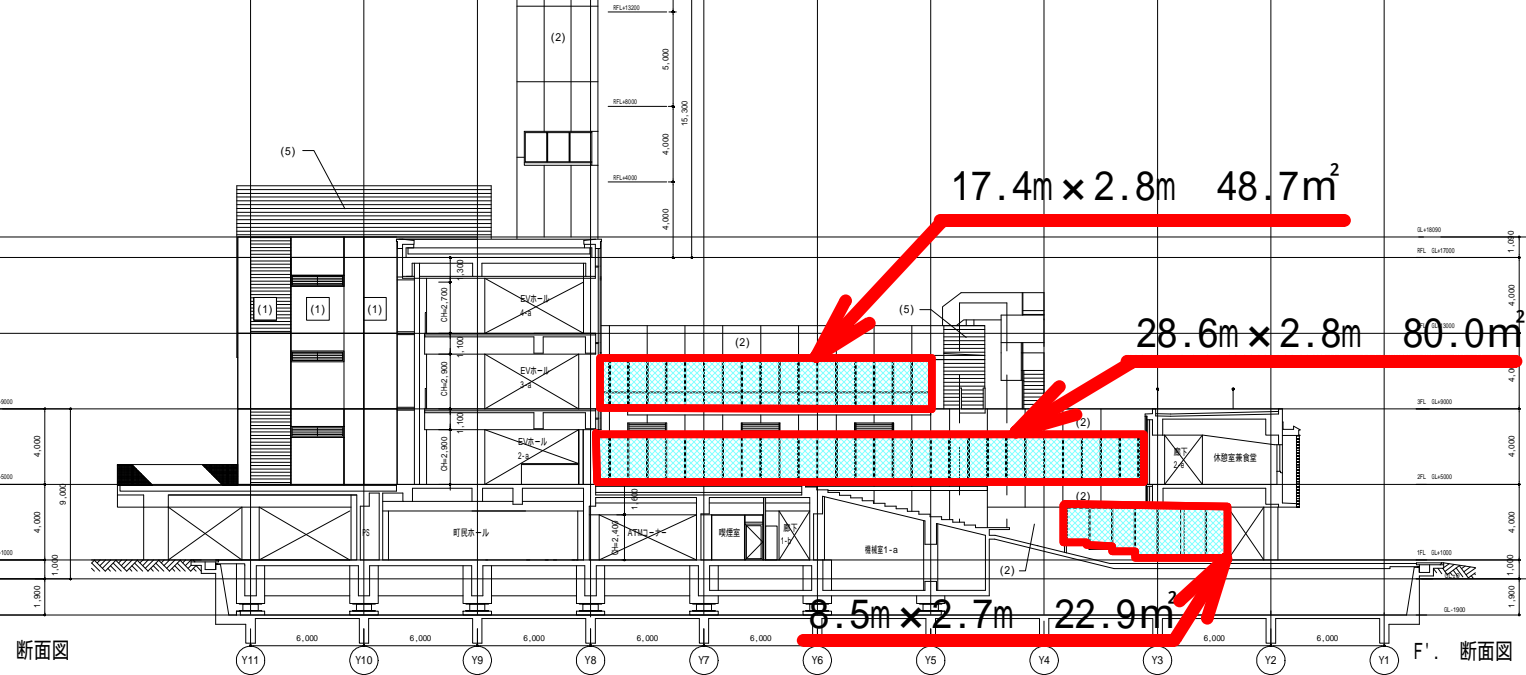
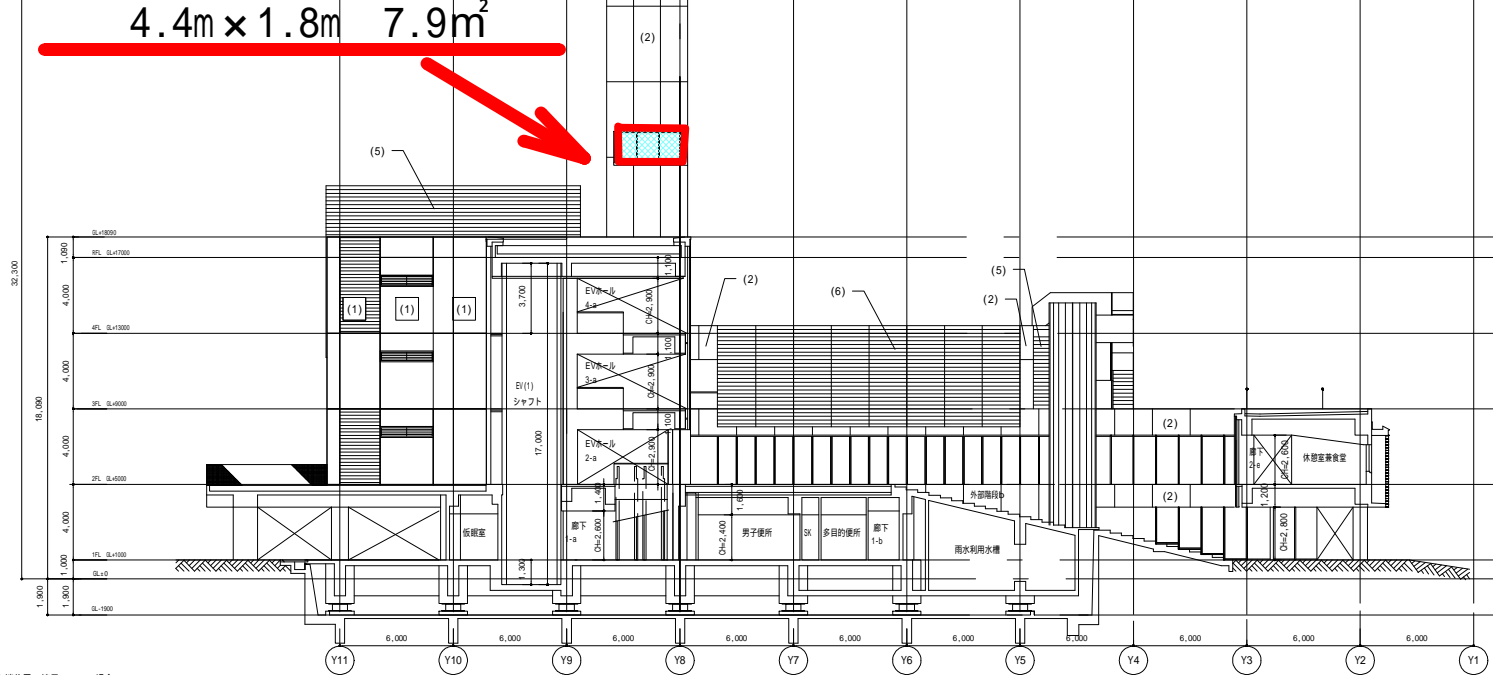
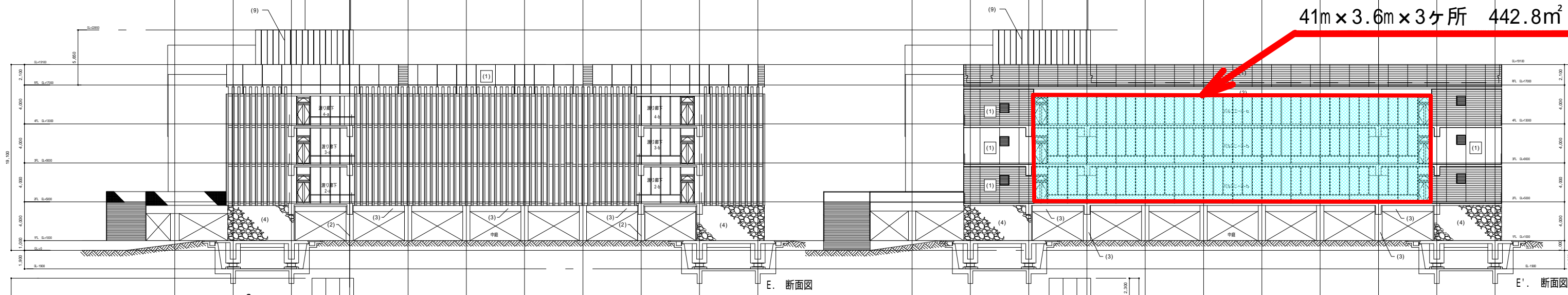
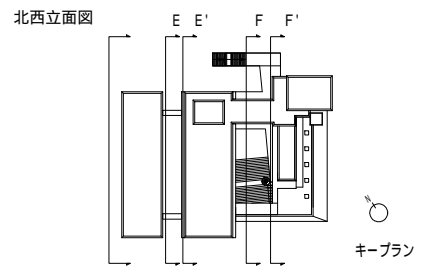
B'. 断面図

C. 断面図

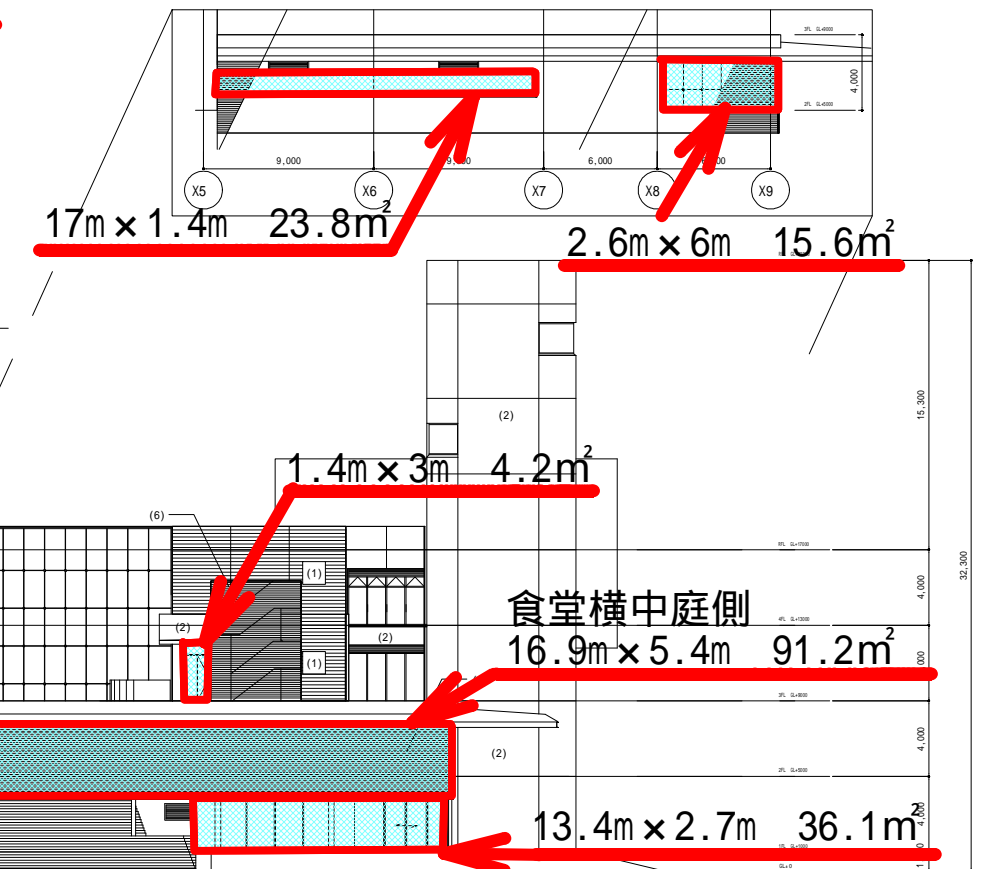
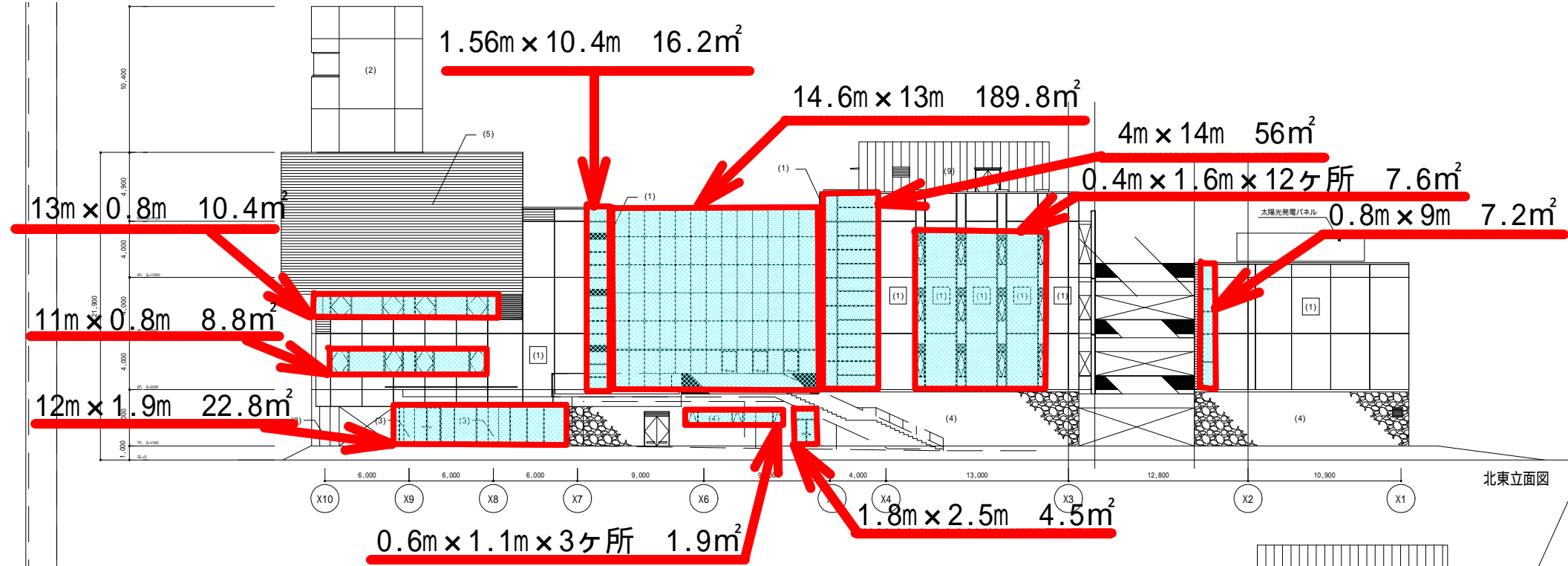
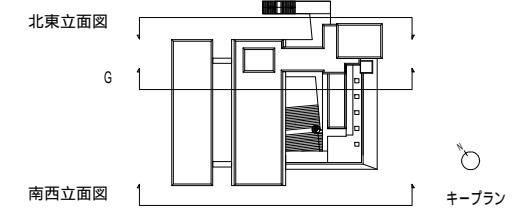
D. 断面図



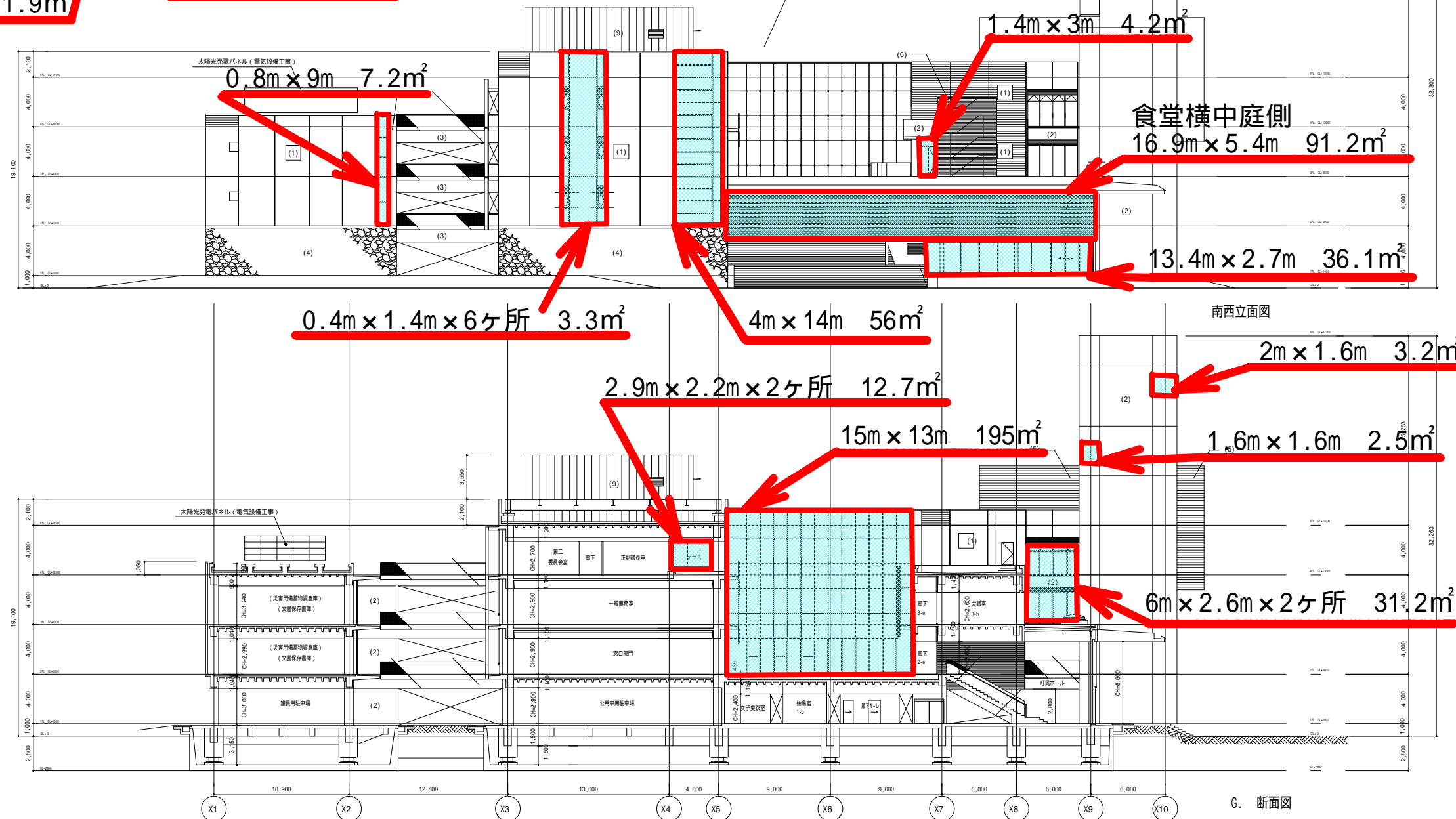
番号	仕上げ
(1)	杉板型枠RC打放し(C(S))の上: 2-FUC
(2)	RC打放し(C(A))の上: 2-FUC
(3)	PC(妻地)
(4)	玉石積み
(5)	再生木張り
(6)	再生木ルーバー
(7)	横ルーバー(鋼製グレーチング)
(8)	縦ルーバー(鋼製グレーチング)
(9)	押出し成形セメント板の上: 2-FUE
(10)	RC打放し(C(A))の上: 2-FUE



番号	仕上げ
(1)	杉板型枠RC打放し(C(S))の上、2-FUC
(2)	RC打放し(C(A))の上、2-FUC
(3)	PC (素地)
(4)	玉石積み
(5)	再生木張り
(6)	再生木ルーバー
(7)	横ルーバー (鋼製グレーチング)
(8)	縦ルーバー (鋼製グレーチング)
(9)	押出し成形セメント板の上、2-FUE
(10)	RC打放し(C(A))の上、2-FUE



エレベータシャフト
135.6m²



図面帯の上端位置 (縮尺 1/1 の場合)



日本設計

概略図	/ 00.00.00
詳細図	/ 00.00.00

竣工図	/
改訂図	/
補正図	/
作成	/

訂正

特記	

川越町新庁舎建築工事

立面図・断面図 (3)

1/200

1級建築士登録 第120264号 田代 太一

図面番号	1111
区分	建築一般図